

# IVS

LA GENETICA VEGETALE  
AL SERVIZIO DELL'AGRICOLTURA



Istituto Sementi e Tecnologie Agro-alimentari



**veneto  
sementi**



RICERCA APPLICATA

# CATALOGO 2012

# ISTA VENETO SEMENTI

## LA GENETICA VEGETALE AL SERVIZIO DELL'AGRICOLTURA



Lo sviluppo di una attività di ricerca in Italia sulla genetica vegetale costituisce la scelta che qualifica l'intera attività di **IVS**. Ciò comporta notevoli impegni ed investimenti poiché i nostri materiali, in un mercato fortemente competitivo, si confrontano con quelli di società che hanno a disposizione strutture multinazionali. Confidiamo che il lavoro dei nostri ricercatori, la qualità delle sementi ed il supporto della nostra organizzazione commerciale incontri il favore degli agricoltori.

### IVS: UN TEAM A FIANCO DEGLI AGRICOLTORI

**IVS** si avvale di un team con più di trent'anni di esperienza nel settore tecnico-commerciale delle sementi delle colture industriali.

**IVS** è una società orientata alla qualità delle sementi distribuite sui mercati, attraverso controlli rigorosi.

**IVS** lavora con un team commerciale qualificato, capace di valorizzare le attese della propria clientela.

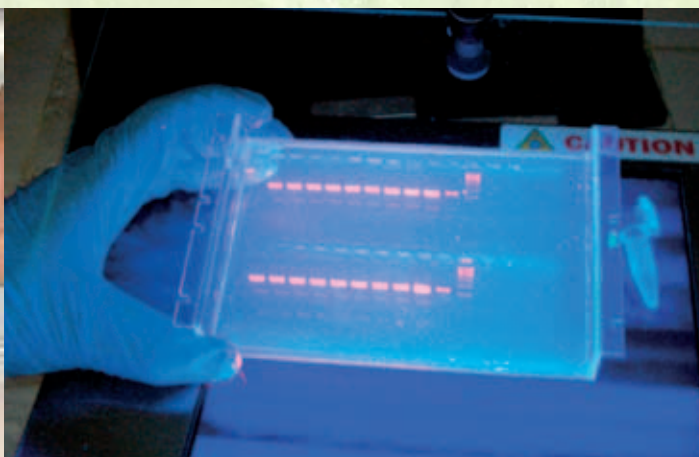
**IVS** è una società che vuole allargare la propria attività all'intero bacino mediterraneo ed ai Paesi dell'est Europa.

### OBIETTIVO: MIGLIORARE I RISULTATI DELL'IMPRESA AGRARIA

Il nostro obiettivo primario è lavorare al miglioramento genetico e alla selezione di molte specie di interesse agrario.

<b>mais ibrido</b>	<ul style="list-style-type: none"> <li>• costituzione di mais ibridi di varia precocità adatti a tutto l'areale mediterraneo</li> <li>• laboratorio di biologia molecolare per migliorare l'efficienza del breeding</li> </ul>
<b>frumento tenero frumento duro orzo triticale</b>	<ul style="list-style-type: none"> <li>• costituzione di nuove varietà aventi caratteristiche agronomiche migliorative come la resa e la resistenza a malattie</li> <li>• ricerca di varietà aventi le caratteristiche qualitative richieste dall'industria molitoria</li> </ul>

<b>girasole sorgo soia</b>	selezione delle migliori varietà o ibridi con forte potenziale di resa, ottima tenuta alle avversità e di grande interesse per l'industria
<b>foraggiere</b>	selezione delle varietà più adatte alle condizioni pedo-climatiche, che garantiscano rese elevate in tutti gli ambienti
<b>riso</b>	costituzione di nuove varietà di riso in collaborazione con primarie società





## RICERCA GENETICA SU MAIS

**IVS** investe nella ricerca sul mais per migliorare la resa e l'adattabilità agli ambienti (resistenza ad insetti, virus e funghi), e per valorizzare la qualità della granella/trinciato ed il suo utilizzo. Le nostre metodologie comprendono programmi di incroci e selezioni di campo, assistiti dalle attività del nostro laboratorio.

La disponibilità di ibridi particolarmente adatti alle condizioni pedo-climatiche di coltivazione e le forme di utilizzazione del prodotto finale di ogni singola azienda, sono gli elementi chiave dei risultati delle aziende agrarie.

Il miglioramento genetico rappresenta una risorsa fondamentale per:

- migliorare la qualità ed il valore nutritivo degli alimenti
- incrementare la produttività delle colture
- garantire un futuro di sostenibilità ambientale

Per il mais **IVS** lavora su una banca di germoplasma molto ampia ed i nostri ricercatori lavorano su tutte le caratteristiche agronomiche ed i caratteri qualitativi da migliorare ed in particolare:

- la produttività
- la tolleranza a malattie
- la tolleranza a fenomeni di allettamento
- la tolleranza agli insetti (Piralide - Diabrotica)

I nostri ricercatori utilizzano le più avanzate tecniche di biologia molecolare ed il loro obiettivo è scoprire l'influenza dei geni più conosciuti sulle caratteristiche della pianta, per poi procedere ad uno screening di laboratorio per scartare i materiali che presentano tracce genetiche legate a fattori negativi, trattenendo invece i materiali che presentano geni positivi.

## RICERCA APPLICATA

Dopo aver selezionato i materiali più promettenti, l'attenzione si sposta sul lavoro da fare in azienda agricola. **IVS** si impegna in progetti di ricerca applicata, che hanno il compito di determinare:

- gli ibridi aventi elevate performance una volta seminati in pieno campo
- gli investimenti più idonei ad ottenere alte rese
- gli ibridi meno sensibili a malattie e con rischi micotossine bassi

Le informazioni raccolte sulla performance degli ibridi, ci permettono di:

- conoscere nei dettagli le condizioni produttive del nostro ambiente
- testare l'adattabilità degli ibridi ad areali specifici
- fornire indicazioni per impostare nuovi programmi di miglioramento genetico
- proporre le soluzioni più adatte ad ogni agricoltore

# LA NOSTRA GAMMA DI SEMENTI PER LA CAMPAGNA PRIMAVERA 2012

	<b>MAIS</b> ibrido	maturità giorni	altezza pianta	tolleranza piralide	resistenza allettamento	stay green	tipo spiga	tenuta spiga	tipo granella
<b>NOVITÀ</b>	ISH 714	135	alta	ottima	eccellente	ottimo	allungata	buona	dentata
	TOPEKA	135	alta	ottima	eccellente	eccellente	allungata	buona	dentata
	MARKET	135	alta	ottima	ottima	eccellente	globosa	buona	dentata
	ABILIO	134	molto alta	ottima	buona	eccellente	allungata	buona	dentata
	FRIDA	132	alta	buona	buona	medio	allungata	buona	dentata
	ISH 612	130	media	buona	buona	medio	globosa	buona	dentata
	ISH 614	130	alta	buona	eccellente	eccellente	allungata	buona	dentata
	MAKKENA	130	medio-alta	eccellente	eccellente	medio	allungata	eccellente	dentata
	ISH 605	130	medio-bassa	buona	eccellente	eccellente	allungata	buona	dentata
	ISH 508	125	media	buona	buona	medio	globosa	buona	dentata
	CONSUELO	125	alta	ottima	eccellente	medio	globosa	eccellente	dentata
<b>NOVITÀ</b>	ISH 403	120	media	buona	ottima	buono	allungata	buona	dentata
	SHOPY	118	medio-alta	buona	elevata	medio	globosa	buona	dentata
	ISH 303	112	media	buona	eccellente	buono	allungata	buona	dentata
<b>NOVITÀ</b>	ISH 616	128	media	eccellente	eccellente	eccellente	globosa	buona	semi-vitrea
	ISH 607	128	medio-alta	buona	buona	buono	allungata	buona	semi-vitrea
	ISH 402	110	medio-bassa	buona	buona	buono	allungata	buona	vitrea Marano
	ISH 302v	105	medio-bassa	buona	buona	buono	conica	buona	vitrea Marano
	<b>GIRASOLE</b> ibrido	maturità giorni	altezza pianta	resistenza stroncamento	resistenza allettamento	resistenza Peronospora	resistenza Sclerotinia	tenore olio	tipologia olio
	NS OLIVA	110	media	tollerante	ottima	resistente	tollerante	elevato	oleico
	MARQUIS	105	media	tollerante	eccellente	resistente	tollerante	elevato	linolenico
	<b>SORGO</b> ibrido	maturità	altezza pianta	tipo panicolo	resistenza allettamento	tolleranza siccità	stabilità produttiva	contenuto tannini	colore granella
<b>NOVITÀ</b>	DIDGGY	precoce	media	semi-aperto	eccellente	eccellente	buona	basso	arancio
	KINGGO	medio-tardivo	media	semi-aperto	eccellente	eccellente	elevata	basso	rosso-arancio
	<b>SOIA</b> varietà	gruppo maturazione	altezza pianta	stelo	resistenza allettamento	colore pelosità	colore fiori	defogliazione maturità	peso 1.000 semi
	GORIZIANA	1 medio	taglia bassa	molto robusto	eccellente	grigio	viola	rapida	elevato
	<b>ERBA MEDICA</b> varietà	maturità	fogliosità	dormienza	ripresa vegetativa	facilità di ricaccio	persistenza impianto	resistenza stress idrico	qualità foraggio
	ADORNA	precoce	elevata	semi-dormiente	precoce	rapido	notevole	buona	ottima

# Mais ibrido

precoce 105 giorni

## ISH 302v

SPECIALE VITREO



PRODUZIONE DI GRANELLA DI ELEVATA QUALITÀ

- Resa molto elevata
- Granella vitrea tipo v1 Marano
- Granella di ottimo colore rosso-arancio
- Eccellente tenuta dello stocco

### Tipo di pianta

- pianta medio-bassa
- inserzione della spiga medio-bassa
- stocco ottimo

### Tipo di spiga e granella

- spiga conica con molti ranghi
- tipo di granella: vitrea v1 Marano
- peso ettolitrico eccellente

### Caratteri fisiologici

- pianta adatta a tutti gli ambienti
- pianta con ottima integrità a fine ciclo

### Tenuta a malattie e stress ambientali

carbone	resistente
helminthosporiosi	tollerante
fusariosi dello stocco	tollerante
fusariosi della spiga	tollerante
danni da piralide	tollerante
allettamento	molto
a fine ciclo	resistente

### Consigli per la semina

densità di semina (semi/mq)	
condizioni irrigue:	7,5
condizioni non irrigue:	6,5

# Mais ibrido

medio-tardivo 128 giorni

## ISH 607

SPECIALE SEMIVITREO



PRODUZIONE DI GRANELLA DI ELEVATA QUALITÀ

- Ottime rese in granella
- Granella di eccezionale qualità
- Granella semivitrea tipo v5
- Eccellente peso specifico
- Adatto alla produzione di gritz

### Tipo di pianta

- pianta medio-alta con inserzione della spiga media
- buon sviluppo dell'apparato fogliare con notevole stay green
- stocco di buona robustezza

### Tipo di spiga e granella

- spiga molto allungata con 16 ranghi
- granella di eccezionale qualità
- brattee che proteggono interamente la spiga

### Caratteri fisiologici

- eccellente vigore iniziale

- pianta molto integra a fine ciclo

### Tenuta a malattie e stress ambientali

carbone	resistente
helminthosporiosi	tollerante
fusariosi dello stocco	molto resistente
fusariosi della spiga	molto resistente
danni da piralide	resistente
allettamento	ottima
a fine ciclo	tenuta

### Consigli per la semina

densità di semina (semi/mq)	
condizioni irrigue:	8,0
condizioni non irrigue:	7,0

# Mais ibrido

medio-tardivo 128 giorni

## ISH 616

SPECIALE SEMIVITREO



PRODUZIONE DI GRANELLA DI ELEVATA QUALITÀ

- Buona produzione di granella
- Granella semivitrea tipo v5 di eccellente qualità ed elevato peso ettolitrico
- Sanità della granella: tollerante ad attacchi piralide e a fusariosi
- Ottima granella per industria alimentare

### Tipo di pianta

altezza pianta	medio-bassa
altezza spiga	medio-bassa
qualità dello stocco	eccellente
radici	eccellenti

### Tipo di spiga e granella

forma della spiga	cilindrica globosa
n° ranghi	16-18 ranghi
tipo di granella	semivitrea
colore della granella	arancio intenso
peso ettolitrico	molto elevato

### Caratteri fisiologici

vigore di partenza	medio
--------------------	-------

stay green	eccellente
dry down	regolare
resistenza siccità	medio-alta
allettamento/stroncamento	molto resistente

### Tenuta a malattie e stress ambientali

helminthosporiosi	buono
fusariosi	eccellente
piralide	eccellente

### Consigli per la semina

densità di semina (semi/mq)	
condizioni irrigue:	7,5
condizioni non irrigue:	7,0

# Mais ibrido

tardivo 135 giorni

## TOPEKA



**IBRIDO  
DA BIOMASSA**

Clipart © Pro Viki Design - freepik.com

# Mais ibrido

tardivo 135 giorni

## MARKET



# Mais ibrido

tardivo 135 giorni

## ISH 714\*



**NOVITÀ**

**PRODUZIONE DI TRINCIATO - PASTONE - GRANELLA**

- Eccellenti rese in trinciato e granella
- Pianta di eccezionale vigore e resistenza dello stocco
- Pianta molto fogliosa con notevole stay green
- Maturazione cerosa graduale
- Eccellente qualità del trinciato

### Tipo di pianta

- pianta medio-alta con inserzione della spiga medio-alta
- grande sviluppo dell'apparato fogliare con ottimo stay green
- apparato radicale molto sviluppato
- stocco di grande robustezza

### Tipo di spiga e granella

- spiga allungata con 16-18 ranghi
- granella non compatta facilmente digeribile
- brattee che proteggono interamente la spiga

### Caratteri fisiologici e valore nutritivo

- eccellente vigore iniziale
- ottimo rapporto spiga/pianta

- alta percentuale di amido nel trinciato
- elevata digeribilità del trinciato

### Tenuta a malattie e stress ambientali

carbone	resistente
helminthosporiosi	resistente
fusariosi dello stocco	molto resistente
fusariosi della spiga	molto resistente
danni da piralide	resistente
allettamento a fine ciclo	molto resistente

### Consigli per la semina

densità di semina (semi/mq)	
granella 1ª semina:	8,0
trinciato 1ª semina:	8,0
trinciato 2ª semina:	7,5

**PRODUZIONE DI TRINCIATO - PASTONE - GRANELLA**

- Eccellente resa in trinciato • Ibrido molto foglioso
- Eccellente vigore e tenuta dello stocco
- Pianta equilibrata con notevole stay green
- Grande adattabilità in tutti i terreni
- Adatto anche in zone a raccolta tardiva

### Tipo di pianta

- pianta alta con inserzione della spiga media
- eccellente sviluppo dell'apparato fogliare con ottimo stay green
- apparato radicale molto esteso
- stocco di grande robustezza

### Tipo di spiga e granella

- spiga grande e globosa con molti ranghi
- granella non compatta di facile digeribilità
- brattee che proteggono interamente la spiga

### Caratteri fisiologici e valore nutritivo

- eccellente vigore iniziale
- ottimo rapporto spiga/pianta
- alta percentuale di amido

- grande valore nutritivo del trinciato

### Tenuta a malattie e stress ambientali

carbone	resistente
helminthosporiosi	resistente
fusariosi dello stocco	molto resistente
fusariosi della spiga	tollerante
stroncamento	molto
in vegetazione	resistente
allettamento a fine ciclo	molto resistente

### Consigli per la semina

densità di semina (semi/mq)	
trinciato 1ª semina:	8,0
trinciato 2ª semina:	7,5
granella/pastone:	8,0

**PRODUZIONE DI TRINCIATO E GRANELLA**

- Grande produttore di biomassa
- Pianta alta e produttiva in ogni condizione
- Ottima resistenza a stroncamento e allettamento

### Tipo di pianta

altezza pianta	medio-alta
altezza spiga	medio-alta
qualità dello stocco	buona
radici	molto buone

### Tipologia spiga e granella

forma della spiga	cilindrica
n° ranghi	18-20 ranghi
tipo di granella	dentata
colore della granella	giallo arancio
peso ettolitrico	medio-alto

### Caratteri fisiologici

vigore di partenza	buono
stay green	molto buono

dry down	regolare
resistenza siccità	buona
allettamento/ stroncamento	molto resistente

### Tenuta a malattie e stress ambientali

helminthosporiosi	molto buona
fusariosi	media
piralide	buona

### Consigli per la semina

densità di semina (semi/mq)	
condizioni irrigue (granella):	7,5
condizioni irrigue (trinciato):	8,0
condizioni non irrigue:	7,0

\*VARIETÀ IN CORSO DI ISCRIZIONE

# Mais ibrido

medio-tardivo 132 giorni

## FRIDA



# Mais ibrido

medio-tardivo 130 giorni

## MAKKENA



### MAKKENA

Investimento: normale + 1 pianta / mq  
AUMENTO DI PRODUZIONE q/ha: + 6,8

### IBRIDO DA BIO-ETANOLO

L'elevatissima produzione di amido fermentabile rende **MAKKENA** l'ibrido più adatto per massimizzare le rese in bio-etanolo.

# Mais ibrido

medio-tardivo 130 giorni

## ISH 612



PRODUZIONE DI GRANELLA E DI TRINCIATO DI SECONDA SEMINA

- Eccellenti rese in granella in ambienti diversi
- Pianta molto stabile in tutte le condizioni
- Stocco elastico non allettabile
- Pianta integra a fine ciclo

### Tipo di pianta

- pianta alta con inserzione della spiga media
- radici ben sviluppate con grande tenuta ad allettamento
- stocco elastico con buona tenuta a stroncamento

### Tipo di spiga e granella

- spiga allungata con 16 ranghi
- ottima fecondazione della spiga
- brattee che proteggono interamente la spiga
- granella sana
- granella di buon colore e peso ettolitrico

### Caratteri fisiologici

- eccellente vigore iniziale
- pianta integra a fine ciclo

### Tenuta a malattie e stress ambientali

- |                           |                  |
|---------------------------|------------------|
| carbone                   | molto resistente |
| helminthosporiosi         | resistente       |
| fusariosi dello stocco    | molto resistente |
| fusariosi della spiga     | molto tollerante |
| danni da piralide         | buona            |
| allettamento a fine ciclo | ottima tenuta    |

### Consigli per la semina

- densità di semina (semi/mq)
- granella 1ª semina: 7,5  
trinciato 2ª semina: 7,5

PRODUZIONE DI GRANELLA • PASTONE • TRINCIATO DI 2ª SEMINA

- Il 130 giorni con le massime rese in tutte le condizioni e con granella particolarmente sana
- Ottima adattabilità agli alti investimenti
- Grande stabilità della pianta durante tutto il ciclo
- Notevole tolleranza a piralide

### Tipo di pianta

- pianta di altezza media con inserzione della spiga media
- stocco elastico con radici robuste
- pianta integra a fine ciclo

### Tipo di spiga e granella

- spiga compatta con 14-16 ranghi
- tipo di granella: dentata e profonda
- brattee coprenti a protezione da piralide
- granella con bassi livelli di danni da piralide
- peso specifico eccellente

### Caratteri fisiologici e valore nutritivo

- eccellente vigore iniziale
- eccellente tenuta della pianta

### Tenuta a malattie e stress ambientali

- |                            |                       |
|----------------------------|-----------------------|
| carbone                    | molto resistente      |
| helminthosporiosi          | resistente            |
| fusariosi dello stocco     | molto resistente      |
| fusariosi della spiga      | tollerante            |
| danni da piralide su spiga | eccellente tolleranza |
| allettamento a fine ciclo  | molto resistente      |

### Consigli per la semina

- densità di semina (semi/mq)
- granella/pastone**
- condizioni irrigue: 9,0  
pianura non irrigua: 8,0  
condizioni difficili: 7,5  
**trinciato:** 8,5

PRODUZIONE DI GRANELLA • TRINCIATO DI SECONDA SEMINA

- Eccellenti rese in granella in tutti gli ambienti
- Pianta molto equilibrata
- Stocco elastico non soggetto a stroncamento
- Pianta integra a fine ciclo

### Tipo di pianta

- pianta di altezza media con inserzione della spiga media
- radici sviluppate con buona tenuta ad allettamento
- stocco avente buona tenuta a stroncamento

### Tipo di spiga e granella

- spiga tozza con 16-18 ranghi
- ottima fecondazione della spiga
- brattee che proteggono interamente la spiga
- granella sana
- granella di buon colore e peso ettolitrico

### Caratteri fisiologici

- eccellente vigore iniziale
- pianta integra a fine ciclo

### Tenuta a malattie e stress ambientali

- |                           |                  |
|---------------------------|------------------|
| carbone                   | resistente       |
| helminthosporiosi         | eccellente       |
| fusariosi dello stocco    | notevole         |
| fusariosi della spiga     | tollerante       |
| danni da piralide         | buona tolleranza |
| allettamento a fine ciclo | buona tenuta     |

### Consigli per la semina

- densità di semina (semi/mq)
- granella 1ª semina: 7,5  
trinciato 2ª semina: 7,5

# Mais ibrido

medio-tardivo 130 giorni

## ISH 605



**PRODUZIONE DI GRANELLA**

- Ottime rese in granella
- Pianta di taglia contenuta
- Eccellente resistenza ad allettamento
- Pianta integra a fine ciclo

### Tipo di pianta

- pianta medio-bassa
- buon sviluppo dell'apparato fogliare con ottimo stay green
- stocco di grande robustezza
- eccellente sviluppo dell'apparato radicale

### Tipo di spiga e granella

- spiga allungata con 16-18 ranghi
- granella di buona qualità e peso specifico

### Caratteri fisiologici

- eccellente vigore iniziale

- eccellente stay green

- discreta tolleranza a stress idrico

### Tenuta a malattie e stress ambientali

- |                           |                  |
|---------------------------|------------------|
| carbone                   | resistente       |
| helminthosporiosi         | resistente       |
| fusariosi dello stocco    | molto resistente |
| fusariosi della spiga     | molto resistente |
| danni da piralide         | resistente       |
| allettamento a fine ciclo | resistente       |

### Consigli per la semina

- densità di semina (semi/mq)  
 granella 1ª semina: 7,5  
 trinciato 2ª semina: 7,5

# Mais ibrido

medio-tardivo 125 giorni

## ISH 508



**PRODUZIONE DI GRANELLA - TRINCIATO DI SECONDA SEMINA**

- Ottime rese in granella in tutti gli ambienti
- Pianta molto equilibrata
- Stocco non soggetto a stroncamento
- Buon stay green

### Tipo di pianta

- pianta di altezza media con inserzione della spiga media
- apparato radicale ben sviluppato
- stocco avente buona tenuta
- granella colorita

### Tipo di spiga e granella

- spiga con 16-18 ranghi
- brattee che proteggono interamente la spiga
- granella sana

### Caratteri fisiologici

- eccellente vigore iniziale
- buon stay green

### Tenuta a malattie e stress ambientali

- |                           |                  |
|---------------------------|------------------|
| carbone                   | molto resistente |
| helminthosporiosi         | eccellente       |
| fusariosi dello stocco    | tollerante       |
| fusariosi della spiga     | tollerante       |
| danni da piralide         | buona tolleranza |
| allettamento a fine ciclo | buona tenuta     |

### Consigli per la semina

- densità di semina (semi/mq)  
 granella 1ª semina: 7,5  
 trinciato 2ª semina: 7,5

# Mais ibrido

medio-tardivo 125 giorni

## CONSUELO



**PRODUZIONE DI GRANELLA - TRINCIATO DI SECONDA SEMINA**

- L'eccellenza per produrre granella
- Spighe globose e molto regolari
- Pianta molto stabile in tutte le condizioni
- Stocco elastico di notevole robustezza

### Tipo di pianta

- pianta medio-alta con inserzione della spiga media
- buon sviluppo dell'apparato fogliare con ottimo stay green
- radici ben sviluppate con grande tenuta
- stocco molto elastico di grande robustezza

### Tipo di spiga e granella

- spiga globosa con 18-20 ranghi
- granella di buona qualità e peso specifico
- brattee che proteggono interamente la spiga

### Caratteri fisiologici

- eccellente vigore iniziale

- pianta molto equilibrata

- pianta molto integra a fine ciclo

### Tenuta a malattie e stress ambientali

- |                           |                  |
|---------------------------|------------------|
| carbone                   | resistente       |
| helminthosporiosi         | resistente       |
| fusariosi dello stocco    | molto resistente |
| fusariosi della spiga     | molto resistente |
| danni da piralide         | resistente       |
| allettamento a fine ciclo | ottima tenuta    |

### Consigli per la semina

- densità di semina (semi/mq)  
 granella 1ª semina: 7,5  
 trinciato 2ª semina: 7,5



# Mais ibrido

medio-precoce 118 giorni

## SHOPY



### PRODUZIONE DI GRANELLA

- Grande ibrido precoce da granella
- Eccezionale per tutte le zone a raccolta precoce
- Ottima tenuta a fine ciclo
- Stocco elastico e radici estese

#### Tipo di pianta

- pianta media con inserzione della spiga media
- buon sviluppo dell'apparato fogliare
- radici ben sviluppate con grande tenuta
- stocco molto elastico di grande robustezza

#### Tipo di spiga e granella

- spiga globosa con 16 ranghi
- granella di buona qualità con peso specifico elevato
- brattee che proteggono interamente la spiga

#### Caratteri fisiologici

- ottimo early vigor

- pianta molto equilibrata
- pianta molto integra a fine ciclo

#### Tenuta a malattie e stress ambientali

- |                           |                  |
|---------------------------|------------------|
| carbone                   | resistente       |
| helminthosporiosi         | resistente       |
| fusariosi dello stocco    | molto resistente |
| fusariosi della spiga     | molto resistente |
| danni da piralide         | buona tenuta     |
| allettamento a fine ciclo | buona tenuta     |

#### Consigli per la semina

- densità di semina (semi/mq)  
granella 1ª semina: 8,0  
pianura non irrigua e collina: 7,0  
trinciato 3ª semina: 7,5

# Mais ibrido

medio-precoce 120 giorni

## ISH 403



### PRODUZIONE DI GRANELLA E INSILATO

- Ottime caratteristiche di tenuta di stocco e radici
- Fast dry down

#### Tipo di pianta

- |                      |             |
|----------------------|-------------|
| altezza pianta       | media       |
| altezza spiga        | media       |
| qualità dello stocco | molto buona |
| radici               | eccellenti  |

#### Tipologia spiga e granella

- |                          |              |
|--------------------------|--------------|
| forma della spiga        | cilindrica   |
| n° ranghi                | 16-18 ranghi |
| tipo di granella         | dentata      |
| colore della granella    | giallo       |
| peso ettolitrico (kg/hl) | medio        |

#### Caratteri fisiologici

- |                    |             |
|--------------------|-------------|
| vigore di partenza | molto buono |
| stay green         | buono       |

- |                               |                          |
|-------------------------------|--------------------------|
| dry down                      | rapido                   |
| resistenza siccità            | buona                    |
| allettamento/<br>stroncamento | eccellente<br>resistenza |

#### Tenuta a malattie e stress ambientali

- |                   |             |
|-------------------|-------------|
| helminthosporiosi | molto buona |
| fusariosi         | media       |
| piralide          | buona       |

#### Consigli per la semina

- densità di semina (semi/mq)  
insilato: 8,0  
irriguo (granella): 7,5  
non irriguo (granella): 6,5

# Mais ibrido

precoce 112 giorni

## ISH 303



### PRODUZIONE DI GRANELLA

- Eccellente resa in granella
- Ciclo precoce adatto per semine precoci o tardive
- Eccellente tenuta dello stocco
- Rese elevate anche in situazioni di stress

#### Tipo di pianta

- pianta a taglia media con inserzione della spiga medio-bassa
- stay green molto buono
- apparato radicale molto sviluppato
- stocco avente eccellente resistenza

#### Tipo di spiga e granella

- spiga allungata con 16-18 ranghi
- granella di colore giallo-arancio
- peso ettolitrico alto

#### Caratteri fisiologici

- ottimo early vigor
- perdita di umidità della granella graduale

- buona tenuta in condizioni di stress

#### Tenuta a malattie e stress ambientali

- |                           |                  |
|---------------------------|------------------|
| carbone                   | resistente       |
| helminthosporiosi         | molto resistente |
| fusariosi dello stocco    | tollerante       |
| fusariosi della spiga     | tollerante       |
| danni da piralide         | tollerante       |
| allettamento a fine ciclo | molto resistente |

#### Consigli per la semina

- densità di semina (semi/mq)  
granella 1ª semina: 8,0  
pianura non irrigua e collina: 7,0  
trinciato 3ª semina: 7,5

**Girasole ibrido** medio-precoce 110 giorni

# NS OLIVA

**ALTO OLEICO**



**Girasole ibrido** precoce 105 giorni

# MARQUIS



**Sorgo ibrido** precoce

# DIDGGY

**NOVITÀ**



**OLEICO DI QUALITÀ**

- Resa elevata
- Elevata autofertilità della calatide
- Buona tenuta della pianta
- Elevato tenore in olio

**COSTANTE NELLA PRODUZIONE**

- Resa elevata
- Rapida essiccazione a fine ciclo
- Ottima tenuta della pianta
- Eccellente resa in olio

**PRODUZIONE DI GRANELLA • PRODUZIONE DI TRINCIATO**

- Alto potenziale di resa in granella
- Ottime rese in condizioni di alta fertilità e stress
- Facile da raccogliere: pianta media resistente ad allettamento
- Basso contenuto in tannini

### Tipo di pianta

- pianta di taglia media
- foglia rugosa di colore scuro

### Caratteri fisiologico-quantitativi

- buon vigore iniziale
- pianta equilibrata
- epoca di fioritura medio-precoce
- epoca di maturazione medio-precoce
- peso di 1.000 semi: medio-alto
- tenore in olio: elevato

### Tenuta a malattie e stress ambientali

phomopsis	tollerante
sclerotinia su calatide	tollerante
sclerotinia su colletto	tollerante
peronospora	resistente
allettamento	ottima
stroncamento	tollerante

### Consigli per la semina

densità di semina (semi/mq)  
 terreni profondi e ben irrigati: 6,5  
 terreni difficili e non irrigui: 6,0

### Tipo di pianta

- pianta di taglia media
- foglia liscia di colore scuro

### Caratteri fisiologico-quantitativi

- epoca di maturazione precoce
- elevata autofertilità della calatide
- peso di 1.000 semi: medio
- tenore in olio: eccellente
- eccellente vigore iniziale
- pianta molto equilibrata
- pianta molto integra a fine ciclo

### Tenuta a malattie e stress ambientali

phomopsis	tollerante
sclerotinia su calatide	tollerante
sclerotinia su colletto	tollerante
peronospora	resistente
allettamento	molto resistente
stroncamento	tollerante

### Consigli per la semina

densità di semina (semi/mq)  
 terreni profondi e ben irrigati: 6,5  
 terreni difficili e non irrigui: 6,0

### Tipo di pianta

- pianta di taglia media
- eccellente stay green
- fioritura medio-precoce
- maturazione precoce

### Tipo di panico e granella

- buona emergenza del panico
- panico semi aperto
- granella di colore arancio
- granella con basso tenore in tannini

### Tenuta a malattie e stress ambientali

allettamento      eccellente  
 resistenza

### Consigli per la semina

densità di semina (semi/ha)  
 in condizioni di alta fertilità: 250.000-300.000  
 in condizioni siccitose: 200.000-250.000

# Soia

gruppo di maturità 1

## GORIZIANA



# Soia

gruppo di maturità 1

## IVS 178\*



# Erba medica

## ADORNA



### IDEALE PER LA FIOCCATURA

- Ottima potenzialità produttiva
- Pianta a taglia bassa e stelo robusto
- Eccellente resistenza ad allettamento
- Rapida defogliazione a maturazione
- Ideale in tutti gli ambienti per il primo raccolto
- Adatta in secondo raccolto dopo loietto od orzo

#### Tipo di pianta

- pianta a taglia contenuta
- stelo molto robusto
- pianta tendenzialmente monostelo

#### Caratteri varietali

- foglie di colore verde intenso
- villosità argentata
- ilo di colore chiaro
- fiori di colore viola

#### Caratteri fisiologici

- rapida defogliazione a maturità

#### Consigli per la semina

	densità di semina	piante/ mq	quantità di seme/ha
primo raccolto		44-46	85-90 kg
secondo raccolto		46-50	90-95 kg

#### Tipo di pianta

- pianta a taglia media
- stelo robusto
- buona ramificazione

#### Caratteri varietali

- fogliame verde intenso
- villosità grigia
- ilo marrone
- fiori violetti

#### Caratteri fisiologici

- rapida defogliazione a maturità

### OTTIMA POTENZIALITÀ PRODUTTIVA

- Adatta in secondo raccolto dopo loietto e orzo
- Buona defogliazione a maturità

#### Consigli per la semina

	densità di semina	piante/ mq	quantità di seme/ha
primo raccolto		40-42	75 kg
secondo raccolto		43-45	80 kg

\*VARIETÀ IN CORSO DI ISCRIZIONE

### LA MEDICA IDEALE

- Eccellente resa
- Ottima qualità del foraggio
- Notevole persistenza dell'impianto
- Ottima per disidratazione

#### Caratteri morfologici

altezza della pianta	alta
portamento	eretto
tipo di stelo	medio
fogliosità	molto elevata
rapporto foglie/stelo	molto alto
precocità	medio-precocità
tipo di dormienza	semi-dormiente
facilità di ricaccio dopo taglio	elevata

#### Caratteri fisiologico-quantitativi

ripresa vegetativa	precoce
persistenza del medicaio	notevole
tenore proteico	molto alto
<b>Tenuta a malattie e stress ambientali</b>	
stress idrico	buona
malattie	ottima
freddo	ottima
<b>Consigli per la semina</b>	
epoca di semina	primaverile
quantità di seme	30 kg/ha

# VARIETÀ E IBRIDI IN ESCLUSIVA - AUTUNNO 2012

specie	varietà	classe tecnologica	sacchi kg
frumento tenero	ANDALOU	FP	30
frumento tenero	CATALAN	FP	30
frumento tenero	EXOTIC	FP	30
frumento tenero	FERIA	FP	30
frumento tenero	FARINELLI	FPS	30
frumento tenero	FORBLANC	FPS bianco	30
frumento tenero	SIRTAKI	FP	30
frumento tenero	SOLEHIO	FP	30
frumento duro	CATASTA	colore	30
frumento duro	ISMUR	colore	30
segale ibrida	AGRONOM	biomasse	30

specie	varietà	classe tecnologica	sacchi kg
orzo	FLANELLE	distico	25
orzo	SHANGRILA	polistico	25
triticale	ALTAIR	granella/trinciato	30
triticale	HERCULES	trinciato/biomassa	30
colza	FORZA	00 varietà	10
colza	HYBRILORD	00 ibrido basso tenore glucosinolati	10
colza	HYBRISTAR	00 ibrido	10
colza	HYBRISWING	00 ibrido basso tenore glucosinolati	10
colza	SATORI	00 varietà	10
loietto	RAPIDO	westerwoldico diploide	25
loietto	ELUNARIA	italico tetraploide	25



Bayer CropScience

L'INNOVAZIONE PER LA PROTEZIONE DEL SEME DEI CEREALI



**Il conciante sistemico per grano e orzo**

- Ottima efficacia contro il mal del piede
- Ampio spettro d'azione
- Formulazione ottimale: selettività e scorrevolezza



**Il conciante di nuova generazione**

- Efficacia superiore e lunga durata d'azione
- Influenza positiva sull'attività vegetativa
- Incremento della resa produttiva

# Frumento tenero panificabile

## EXOTIC



2008  
1° classificato  
Prove nazionali

2009  
1° classificato  
Prove nazionali  
Aree Nord e Centro

2010  
Sempre  
ai primi posti

# Frumento tenero panificabile

## SIRTAKI



### IL MUTICO PER ECCELLENZA

- Eccellenti rese in tutti gli ambienti
- Notevole tolleranza a virusi
- Ottima resistenza ad allettamento

#### Caratteri morfologici

ruggine bruna	tollerante	ruggine bruna	poco sensibile
altezza della pianta	medio-bassa	altezza della pianta	media
fusariosi della spiga	poco sensibile	fusariosi della spiga	poco sensibile
tipo di spiga	aristata	tipo di spiga	mutica

#### Dati qualitativi

peso specifico	medio-buono	peso specifico	buono
peso di 1.000 semi	49-51 g	peso di 1.000 semi	44-48 g
durezza	medium -hard	durezza	medium-hard
colore	rosso	colore	rosso
W	180-190	W	200
P/L	0,6-0,8	P/L	0,6

#### Fattori di resistenza

freddo	ottima	freddo	eccellente
allettamento	ottima	allettamento	eccellente
% proteine	media	classificazione	Frumento Panificabile

#### Tolleranza a malattie

mosaico SBWM (terreno)	resistente	mosaico SBWM (terreno)	resistente
oidio	tollerante	oidio	tollerante
septoria	poco sensibile	septoria	poco sensibile
ruggine gialla	poco sensibile	ruggine gialla	poco sensibile

#### Consigli di coltivazione

semina: da metà ottobre a fine novembre  
densità di semina: 450 semi  
germinabili/mq = 210-220 kg/ha

# Frumento tenero panificabile

## SOLEHIO



2010  
1° classificato  
Prove nazionali

2011  
1° classificato  
Prove nazionali

### LA MASSIMA PRODUZIONE

- Aristato - Rese eccezionali
- Ottima tenuta a malattie
- Buona tenuta ad allettamento

#### Caratteri morfologici

ruggine bruna	poco sensibile	ruggine bruna	poco sensibile
altezza della pianta	medio-alta	altezza della pianta	medio-alta
fusariosi della spiga	poco sensibile	fusariosi della spiga	poco sensibile
tipo di spiga	aristata	tipo di spiga	aristata

#### Dati qualitativi

peso specifico	elevato	peso specifico	elevato
peso di 1.000 semi	46-50 g	peso di 1.000 semi	46-50 g
durezza	medium	durezza	medium
colore	rosso	colore	rosso
W	200	W	200
P/L	0,6-0,7	P/L	0,6-0,7

#### Fattori di resistenza

freddo	eccellente	freddo	eccellente
allettamento	buona	allettamento	buona
classificazione	Frumento Panificabile	classificazione	Frumento Panificabile

#### Tolleranza a malattie

mosaico SBWM (terreno)	tollerante	mosaico SBWM (terreno)	tollerante
oidio	poco sensibile	oidio	poco sensibile
septoria	poco sensibile	septoria	poco sensibile
ruggine gialla	poco sensibile	ruggine gialla	poco sensibile

#### Consigli di coltivazione

semina: da metà ottobre a fine novembre  
densità di semina: 400 semi  
germinabili/mq = 180-200 kg/ha

### UNA GARANZIA NEL RACCOLTO

- Rese eccellenti e costanti in tutte le aree
- Buona resistenza al freddo
- Ottima tolleranza a malattie

#### Caratteri morfologici

ruggine bruna	tollerante	ruggine bruna	poco sensibile
altezza della pianta	medio-bassa	altezza della pianta	media
fusariosi della spiga	poco sensibile	fusariosi della spiga	poco sensibile
tipo di spiga	aristata	tipo di spiga	mutica

#### Dati qualitativi

peso specifico	medio-buono	peso specifico	buono
peso di 1.000 semi	49-51 g	peso di 1.000 semi	44-48 g
durezza	medium -hard	durezza	medium-hard
colore	rosso	colore	rosso
W	180-190	W	200
P/L	0,6-0,8	P/L	0,6

#### Fattori di resistenza

freddo	ottima	freddo	eccellente
allettamento	ottima	allettamento	eccellente
% proteine	media	classificazione	Frumento Panificabile

#### Tolleranza a malattie

mosaico SBWM (terreno)	resistente	mosaico SBWM (terreno)	resistente
oidio	tollerante	oidio	tollerante
septoria	poco sensibile	septoria	poco sensibile
ruggine gialla	tollerante	ruggine gialla	poco sensibile

#### Consigli di coltivazione

semina: da metà ottobre a fine novembre  
densità di semina: 450 semi  
germinabili/mq = 220-230 kg/ha

# Frumento panificabile superiore bianco

## FORBLANC



© Philippe Desmet - Fotoblog.com

# Frumento tenero panificabile superiore

## FARINELLI



# Frumento tenero panificabile

## FERIA



2011  
1° classificato  
ex aequo  
Prove nazionali

### IL BIANCO DI QUALITÀ

- Rese eccellenti in tutti gli ambienti
- Ottima tenuta a malattie
- Resistente ad allettamento

### UNISCE PRODUTTIVITÀ AD ECCELLENTE QUALITÀ PANIFICATORIA

- Rese elevate e regolari • Eccellente qualità panificatoria
- Il frumento gradito ai molini
- Buona tolleranza a malattie

### IDEALE PER BIOMASSA E GRANELLA

- Aristato • Ottima tenuta a oidio e septoriosi
- Grande tolleranza a fusariosi • Grande resistenza a virosi
- Eccellente resistenza ad allettamento • Rese eccezionali

#### Caratteri morfologici

altezza della pianta medio-alta  
tipo di spiga aristata

#### Caratteri fisiologici

accestimento elevato  
epoca spigatura medio-tardiva  
epoca maturazione medio-tardiva  
alternatività semi-invernale

#### Fattori di resistenza

freddo eccellente  
allettamento eccellente

#### Tolleranza a malattie

mosaico SBWM (terreno) tollerante  
oidio tollerante  
septoria poco sensibile  
ruggine gialla poco sensibile

ruggine bruna poco sensibile  
fusariosi della spiga poco sensibile

#### Dati qualitativi

peso specifico elevato  
peso di 1.000 semi 45-49 g  
durezza medium  
colore bianco  
W 220-240

P/L 0,6-0,7

% proteine media  
classificazione: Frumento Panificabile Superiore tipo Bianco

#### Consigli di coltivazione

semina: da ottobre a fine novembre  
densità di semina: 450 semi  
germinabili/mq = 210-220 kg/ha

#### Caratteri morfologici

altezza della pianta media  
tipo di spiga mutica

#### Caratteri fisiologici

accestimento elevato  
epoca spigatura media  
epoca maturazione media  
alternatività semi-invernale

#### Fattori di resistenza

freddo buona  
allettamento buona

#### Tolleranza a malattie

mosaico tollerante  
oidio tollerante  
septoria poco sensibile  
ruggine gialla tollerante

ruggine bruna tollerante  
fusariosi della spiga poco sensibile

#### Dati qualitativi

peso specifico ottimo  
peso di 1.000 semi 46-50 g  
durezza medium-hard  
colore rosso  
W 300

P/L 0,45-0,6

% proteine buona  
classificazione Frumento Panificabile Superiore

#### Caratteri morfologici

altezza della pianta media  
tipo di spiga aristata

#### Caratteri fisiologici

accestimento elevato  
epoca spigatura media  
epoca maturazione media  
alternatività semi-invernale

#### Fattori di resistenza

freddo eccellente  
allettamento eccellente

#### Tolleranza a malattie

mosaico SBWM (terreno) tollerante  
oidio poco sensibile  
septoria poco sensibile  
ruggine gialla poco sensibile

ruggine bruna poco sensibile  
fusariosi della spiga tollerante

#### Dati qualitativi

peso specifico elevato  
peso di 1.000 semi 45-49 g  
durezza medium  
colore rosso  
W 200

P/L 1

% proteine buona  
classificazione Frumento Panificabile

#### Consigli di coltivazione

semina: da ottobre a fine novembre  
densità di semina: 450 semi  
germinabili/mq = 210-220 kg/ha

# Frumento duro

## ISMUR



© Duraedente - Faalia.com

# Frumento duro

## CATASTA



# Orzo distico foraggiero

## FLANELLE



### PRODUZIONE E QUALITÀ

- Ottime rese nell'area Nord-Centro
- Ottima tenuta a malattie ed allettamento
- Peso specifico granella elevato • Eccellente colore della semola

### LA NOVITÀ

- Ottima produzione • Buona resistenza ad allettamento
- Buona qualità molitoria
- Adattabilità a tutti gli ambienti

### IL NUOVO SENSAZIONALE DISTICO

- Eccellenti rese
- Ottimo calibro
- Notevole tolleranza a malattie

#### Caratteri morfologici

altezza della pianta	media
colore ariste	nero

ruggine gialla	poco sensibile
ruggine bruna	poco sensibile
fusariosi della spiga	poco sensibile

#### Caratteri fisiologici

accestimento	elevato
epoca spigatura	media
epoca maturazione	media
alternatività	alternativo

#### Dati qualitativi

peso specifico	superiore alla media
peso di 1.000 semi	medio
colore (Minolta)	25
indice glutine	65

#### Fattori di resistenza

freddo	eccellente
allettamento	eccellente

% proteine	medio-alta
------------	------------

#### Tolleranza a malattie

oidio	tollerante
septoria	poco sensibile

#### Consigli di coltivazione

semina: da fine ottobre a metà gennaio  
densità di semina: 400 semi  
germinabili/mq = 170-180 kg/ha

#### Caratteri morfologici

altezza della pianta	media
colorazione ariste	media

ruggine gialla	tollerante
ruggine bruna	tollerante

#### Dati qualitativi

peso specifico	buono
peso di 1.000 semi	medio
% proteine	medio-alta

#### Consigli di coltivazione

semina: da metà ottobre a fine novembre  
densità di semina: 180-200 kg/ha

#### Fattori di resistenza

freddo	ottima
allettamento	buona

#### Tolleranza a malattie

oidio	tollerante
septoria	poco sensibile

#### Caratteri morfologici

altezza della pianta	media
tipo di spiga	distica

#### Caratteri fisiologici

accestimento	elevato
spigatura	medio-tardiva
maturazione	media
fertilità spiga	elevata
alternatività	invernale

#### Fattori di resistenza

freddo	buona
allettamento	buona

#### Tolleranza a malattie

mosaico BaYMV	resistente
---------------	------------

mosaico BaMM	resistente
oidio	poco sensibile
rhynchosporiosi	tollerante
helminthosporiosi	tollerante

#### Dati qualitativi

peso specifico	ottimo
peso di 1.000 semi	50-55 g
calibro del seme	grande
% proteine	media

#### Consigli di coltivazione

semina: da fine ottobre a fine dicembre  
densità di semina: 300 semi  
germinabili/mq = circa 150 kg/ha

# Orzo polistico foraggiero

## SHANGRILA



# Triticale

## HERCULES



**NOVITÀ**

### ENERGIA DALLE BIOMASSE

Energia da petrolio: sempre più costosa  
**Energia da biomasse: sempre più conveniente**  
Questa è la sfida che ci attende per il futuro: essere capaci di produrre energia da coltivazioni di biomasse verdi a costi sostenibili dal mercato. Da IVS tre proposte: **Segale ibrida**  
AGRONOM - Triticale **ALTAIR** - Triticale **HERCULES**



# Triticale

## ALTAIR



### IL POLISTICO PER ECCELLENZA

- Eccellenti rese
- Grande resistenza ad allettamento
- Ottimi risultati nei terreni a forte potenziale

Caratteri morfologici	
altezza della pianta	media
tipo di spiga	polistica
Caratteri fisiologici	
accestimento	elevato
spigatura	medio-tardiva
maturazione	media
alternatività	semi-invernale / alternativo
Fattori di resistenza	
freddo	buona
allettamento	eccellente
Tolleranza a malattie	
mosaico BaYMV	resistente
mosaico BaMM	resistente

oidio	poco sensibile
rhynchosporiosi	tollerante
helminthosporiosi	tollerante
Dati qualitativi	
peso specifico	buono
peso di 1.000 semi	41-43 g
calibro del seme	grande
% proteine	media
Consigli di coltivazione	
semina: da fine ottobre a fine dicembre	
densità di semina: 300 semi	
germinabili/mq = 130-140 kg/ha	

### PRODUZIONI ECCEZIONALI

- Eccellente biomassa/trinciato
- Varietà a ciclo lungo
- Buona resistenza ad allettamento
- Adattabilità a tutti gli ambienti

Caratteri morfologici	
altezza della pianta	alta
Caratteri fisiologici	
accestimento	elevato
epoa spigatura	medio-tardiva
epoca maturazione	medio-tardiva
alternatività	non alternativa
Fattori di resistenza	
freddo	ottima
allettamento	buona
Tolleranza a malattie	
oidio	tollerante
septoria	poco sensibile
ruggine gialla	tollerante
ruggine bruna	tollerante

Dati qualitativi	
peso specifico	medio
peso 1.000 semi	medio
% proteine	media
Consigli di coltivazione	
semina: da metà ottobre a fine novembre	
densità di semina: 150-160 kg/ha	

### IL PIÙ RICHIESTO PER BIOMASSA

- Ottima resa in granella • Eccellenti rese in trinciato
- Ottima resistenza ad allettamento
- Adattabilità in tutti gli ambienti
- Eccellente produzione di biomassa

Caratteri morfologici	
altezza della pianta	media
Caratteri fisiologici	
accestimento	medio
epoa spigatura	media
epoca maturazione	media
alternatività	semi-invernale
Fattori di resistenza	
freddo	ottima
allettamento	ottima
Tolleranza a malattie	
oidio	tollerante
septoria	poco sensibile
ruggine gialla	tollerante
ruggine bruna	tollerante

Dati qualitativi	
peso specifico	medio
peso 1.000 semi	medio
% proteine	medio-alta
Consigli di coltivazione	
semina: da metà ottobre a fine novembre	
densità di semina: 180-200 kg/ha	



# Segale ibrida

## AGRONOM



### ENERGIA DALLE BIOMASSE

Da più generazioni lo sviluppo dell'economia si è basato su una larga disponibilità di combustibili fossili. L'utilizzo di queste fonti, tuttavia, è causa di inquinamento e la loro disponibilità non è illimitata. Allo stesso tempo le società sviluppate, dietro una forte spinta ecologica, si vanno evolvendo verso sistemi che possano fornire energie alternative.



### PRODUZIONI DA RECORD

- Ottime rese in granella • Eccellenti rese in biomassa
- Ottima resistenza a malattie fungine • Pianta molto rustica
- Tollerante a stress idrico

#### Caratteri morfologici

altezza della pianta	media
----------------------	-------

#### Caratteri fisiologici

accestimento	medio
epoca spigatura	media
epoca maturazione	media
fertilità spiga	elevata
alternatività	invernale

#### Fattori di resistenza

freddo	buona
allettamento	buona

#### Tolleranza a malattie

peronospora	buona
segale cornuta	buona
rhynchosporiosi	tollerante

#### ruggine bruna tollerante

#### Dati qualitativi

peso di 1.000 semi	30-35 g
% amido	ottima
% proteine	media

#### Consigli di coltivazione

epoca di semina	
terreni difficili	dal 10 settembre a metà novembre
terreni fertili	dal 20 settembre a metà novembre

#### densità di semina

180 semi germinabili/mq	
terreni difficili	70 kg/ha
terreni fertili	55 kg/ha

# Loietto westerwoldico diploide

## RAPIDO



### PRECOCE E PRODUTTIVO

- Ottime rese
- Adatto per uso verde o affienato
- Precoce = taglio anticipato

#### Caratteri morfologici

altezza della pianta	medio-alta
tipo di foglia	media
portamento pianta	eretto
rapporto stelo/foglie	elevato

#### Caratteri fisiologici

tipo di ploidia	diploide
alternatività	alternativo
rigoglio vegetativo	notevole
aggressività verso infestanti	buona
epoca di spigatura	precoce

#### Fattori di resistenza

freddo	notevole
allettamento	buona

#### malattie buona

#### Consigli di coltivazione

epoca di semina: da inizio settembre a fine gennaio

quantità di seme: 45-50 kg/ha

# Loietto italico tetraploide

## ELUNARIA



### QUANDO LA QUALITÀ È VINCENTE

- Eccellenti rese sia insilato sia affienato
- Ottimo rapporto stelo/foglie
- Alto valore nutritivo

#### Caratteri morfologici

altezza della pianta	medio-alta
tipo di foglia	larga
portamento pianta	eretto

#### Caratteri fisiologici

tipo di ploidia	tetraploide
alternatività	alternativo
rigoglio vegetativo	notevole
aggressività verso infestanti	notevole
epoca di spigatura	media

#### Fattori di resistenza

freddo	notevole
allettamento	buona
malattie	buona

#### Consigli di coltivazione

epoca di semina: da inizio settembre a fine gennaio

quantità di seme: 40-45 kg/ha

# Colza ibrido

## HYBRISTAR



COLZA 00

# Colza ibrido

## HYBRILORD



COLZA 00

a basso livello di glucosinolati  
Rispetta le norme 2013

# Colza ibrido

## FORZA



### GRANDI RESE ANCHE IN AMBIENTI DIFFICILI

- Rese eccellenti
- Vigore alla partenza eccezionale
- Ottima tenuta della pianta a malattie ed allettamento
- Valorizza bene situazioni di stress in terreni secchi

### IL COLZA PRECOCE ADATTO ANCHE SOTTO STRESS

- Ottima resa e ottimo tenore in olio
- Eccellente vigore alla partenza
- Ottima tenuta alle malattie
- Precoce a maturazione • Ottimo per area Centro-Sud

### UN CONCENTRATO DI BUONE QUALITÀ

- Ottime rese • Eccellente vigore alla partenza
- Grande tenuta a malattie
- Adatto in terreni a rischio allettamento
- Medio-tardivo a maturazione

#### Caratteri morfologici

altezza della pianta	media
tendenza a ramificazione	marcata

#### Caratteri fisiologici

riposo invernale	marcato
ripresa vegetativa	precoce
epoca di fioritura	media-precoce
epoca di maturazione	precoce

#### Tenuta a malattie e stress ambientali

phoma e cylindrosporiosi	tollerante
allettamento	resistente
stroncamento	tollerante
resistenza a freddo	buona
resistenza a siccità	notevole

adattabilità a stress notevole

#### Caratteristiche qualitative

tenore in olio	elevato
tenore in glucosinolati	entro i limiti di legge
tenore in acido erucico	entro i limiti di legge

#### Consigli per la semina

epoca di semina:	
• Nord - zone interne del Centro:	2 <sup>a</sup> decade di agosto - metà settembre
• zone costiere del Centro e Sud:	fine agosto - metà ottobre
quantità di seme/ha:	
• terreni ben affinati:	3,0 - 3,5 kg
• terreni grossolani:	4,0 - 4,5 kg

#### Caratteri morfologici

altezza della pianta	media
tendenza a ramificazione	marcata

#### Caratteri fisiologici

riposo invernale	marcato
ripresa vegetativa	medio-precoce
epoca di fioritura	media-precoce
epoca di maturazione	precoce

#### Tenuta a malattie e stress ambientali

phoma e cylindrosporiosi	eccellente
resistenza a freddo	eccellente
resistenza a siccità	ottima
allettamento	buona

stroncamento resistente

#### Caratteristiche qualitative

tenore in olio	buono
tenore in glucosinolati	molto basso
tenore in acido erucico	entro i limiti di legge

#### Consigli per la semina

epoca di semina:	
• Nord - zone interne del Centro:	2 <sup>a</sup> decade di agosto - metà settembre
• zone costiere del Centro e Sud:	fine agosto - metà ottobre
quantità di seme/ha:	
• terreni ben affinati:	3,0 - 3,5 kg
• terreni grossolani:	4,0 - 4,5 kg

#### Caratteri morfologici

altezza della pianta	medio-bassa
----------------------	-------------

#### Caratteri fisiologici

riposo invernale	molto marcato
ripresa vegetativa	medio-precoce
epoca di fioritura	medio-tardiva
epoca di maturazione	medio-tardiva

#### Tenuta a malattie e stress ambientali

phoma	eccellente
e cylindrosporiosi	
resistenza a freddo	eccellente
resistenza a siccità	buona
allettamento	eccellente
stroncamento	tollerante

#### Caratteristiche qualitative

tenore in olio	resistente
tenore in glucosinolati	entro i limiti di legge
tenore in acido erucico	entro i limiti di legge

#### Consigli per la semina

epoca di semina:	
• Nord - zone interne del Centro:	2 <sup>a</sup> decade di agosto - metà settembre
• zone costiere del Centro e Sud:	fine agosto - metà ottobre
quantità di seme/ha:	
• terreni ben affinati:	3,5 - 4,0 kg
• terreni grossolani:	max 4,5 kg

# COLZA: NOTE DI TECNICA COLTURALE

## PREPARAZIONE DEL TERRENO

Consigliamo una lavorazione a profondità di 20-25 cm, seguita da erpicatura.

Attenzione: agli agricoltori che intendono seminare colza dopo cereale a paglia, consigliamo fortemente di procedere con la preparazione del terreno poco tempo dopo la trebbiatura, in modo da ottenere un letto di semina il più possibile uniforme ed affinato.

## SEMINA

**EPOCA DI SEMINA:** Occorre garantire che le prime fasi dello sviluppo vegetativo avvengano prima dell'arrivo del freddo invernale. Il periodo di semina ottimale cambia in base alla zona:

- **Nord - zone interne del Centro:** dalla seconda decade di agosto sino a metà settembre max;
- **Zone costiere del Centro-Sud:** da fine agosto a metà ottobre.

**SEMINATRICI:** Per la semina è possibile utilizzare seminatrici pneumatiche, oppure le normali seminatrici meccaniche da cereali, avendo cura di effettuare una accurata taratura, per verificare la semina delle corrette quantità di seme.

**QUANTITÀ DI SEME:** L'evoluzione delle moderne varietà ed ibridi ha consentito una drastica riduzione delle quantità di seme. Lo scopo è quello di ottenere piante vigorose, dotate di uno stelo molto robusto, capace di una maggiore resistenza a malattie ed allettamento.

Raccomandiamo vivamente di non eccedere rispetto a quanto indicato in tabella.

	TERRENI BEN AFFINATI kg seme/ha	TERRENI PIÙ GROSSOLANI kg seme/ha
<b>HYBRISTAR</b>	3,0 - 3,5	max 4,0
<b>HYBRILORD</b>		
<b>HYBRISWING</b>		
<b>FORZA - SATORI</b>	3,5 - 4,0	max 4,5

Le quantità di seme saranno maggiori se le semine avverranno tardi.

**PROFONDITÀ DI SEMINA:** L'ideale è seminare ad una profondità attorno ai 2 cm, avendo cura di interrare il seme.

## CONCIMAZIONE

Il colza è una coltura miglioratrice della fertilità del terreno; infatti il 50% dell'AZOTO, il 40% del FOSFORO e il 90% del POTASSIO assorbiti ritornano nel terreno con i residui colturali. Per il colza è importante anche l'apporto di zolfo.

Concimazione consigliata secondo la seguente tabella:

STADIO	TIPO DI CONCIMAZIONE	
<b>ALLA SEMINA</b>	N	30 - 40 UNITÀ
	P <sub>2</sub> O <sub>5</sub>	50 - 70 UNITÀ
	K <sub>2</sub> O	50 - 70 UNITÀ
<b>ALL'USCITA DALL'INVERNO</b>	N	40 - 50 UNITÀ (solfato ammonico)
	N	60 - 70 UNITÀ (nitrato ammonico)

**Attenzione:** per evitare ustioni che possono compromettere la coltura, il solfato ammonico va distribuito solo se le foglie del colza sono asciutte.





## DISERBO

Il colza possiede un forte potere contenitivo delle infestanti. Ciononostante è importante prevedere un corretto diserbo, che può avvenire in varie fasi:

<b>DISERBO IN PRE-EMERGENZA</b>	utilizzare METAZACHLOR 1,5-2 kg/ha da effettuarsi entro 3 giorni dalla semina, con seme ben coperto
<b>DISERBO IN POST-EMERGENZA PRECOCE</b>	utilizzare METAZACHLOR 1,2-2 kg/ha con colza allo stadio di 2 foglie vere ed infestanti allo stadio di plantule. In presenza di infestazioni di Camomilla si può utilizzare Clopyralid, attivo anche nei confronti di composite, leguminose e ombrellifere.
<b>GRAMINICIDI</b>	in caso di forte infestazione, si possono utilizzare graminicidi specifici

## DIFESA DA INSETTI

La difesa del colza da insetti, assume notevole importanza per la riuscita della coltura. Particolare attenzione deve essere posta ad alcuni parassiti.

 Cotiledoni	<b>ALTICA</b>	<b>attacchi molto pericolosi nelle prime fasi vegetative</b> in caso di forte infestazione si rischia la perdita della coltura soglia di intervento: alla comparsa dei primi attacchi trattare con prodotti specifici
 4 foglie	<b>LIMACCE</b> <b>CAVOLAI</b>	prevedere copertura in caso si prevedano attacchi <b>attacchi molto pericolosi nelle prime fasi vegetative</b> soglia di intervento: alla comparsa dei primi attacchi trattare con prodotti specifici
 Bottoni fiorali separati	<b>MELIGETE</b>	<b>attacchi sui bottoni fiorali molto pericolosi</b> in caso di forti infestazioni si rischiano perdite superiori al 50% soglia di intervento: alla comparsa degli insetti trattare con prodotti specifici
 Riempimento silique	<b>PUNTERUOLO e CECIDOMIA</b>	<b>attacchi sulle silique che possono causare forti danni per deiscenza</b> soglia di intervento: alla comparsa degli insetti trattare con prodotti specifici

## RACCOLTA

La raccolta del colza va fatta quando il colore delle silique vira al marrone scuro. L'umidità di raccolta non dovrebbe mai essere superiore al 13%. Non ritardare troppo la raccolta, per evitare perdite per apertura delle silique.

### REGOLAZIONI DELLA MIETITREBBIA

- se possibile munire la testata di barra di taglio verticale
- procedere a velocità ridotta, mantenendo basso il numero di giri dell'aspo
- alzare ed arretrare il più possibile l'aspo per evitare di sbattere troppo violentemente sulla massa da raccogliere
- tagliare il più alto possibile per evitare intasamento della trebbia
- ventilazione ridotta al fine di evitare perdite eccessive di semi
- se possibile, evitare di trebbiare nelle ore più calde

## QUALITÀ MERCEOLOGICA DEL COLZA

**IVS** tramite i suoi tecnici, propone un contratto che garantisce il ritiro del raccolto a condizioni favorevoli.

Caratteristiche commerciali del prodotto da conferire:

**umidità max 9% - impurità max 2%**

Per il prodotto conferito con caratteristiche diverse, verranno applicate le detrazioni indicate sul contratto di compra-vendita.



Istituto Sementi e Tecnologie Agro-alimentari

# IVS

LA GENETICA VEGETALE  
AL SERVIZIO DELL'AGRICOLTURA



**veneto  
sementi**



**IVS** srl

Sede legale: Strada Dogado 300 19/21 • 45017 Loreo (RO) • Tel. + 39.0426.669611 • Fax +39.0426.669630

Sede commerciale: Via Einstein • Loc. Cascina Codazza • 26900 Lodi (LO) • Tel. +39.0371.432800 • Fax +39.0371.437005

E-mail: [info@istasementi.it](mailto:info@istasementi.it) • Web: [www.istasementi.it](http://www.istasementi.it)