



**veneto.
sementi**



RICERCA APPLICATA

LA GENETICA VEGETALE AL SERVIZIO DELL'AGRICOLTURA

CATALOGO 2021/2022

LE PROPOSTE DI K-ADRIATICA PER MIGLIORARE LA PRODUZIONE E LA QUALITÀ



LINEA MICROGRANULI DA LOCALIZZARE ALLA SEMINA PER UNA PARTENZA AL TOP



MICROPHOS N-P-K 8-33-10

0,2% B + 0,04% Cu + 0,5% Fe+ 0,5% Zn + 9% SO₃

GRANULOMETRIA	0,8-1,2
COLTURE:	Grano, Orzo, Riso, Mais, Sorgo
DOSAGGIO:	25-40 Kg/ha



GROSTART N-P 8-41

0,2% B + 0,04% Cu + 0,5% Fe+ 0,5% Zn

GRANULOMETRIA	0,8-1,2
COLTURE:	Grano, Orzo, Riso, Mais, Sorgo
DOSAGGIO:	25-40 Kg/ha



GROSTART CEREALI N-P 10-40

0,08% Cu + 0,5% Fe + 0,1% Zn con inibitore DCD

GRANULOMETRIA	1,5-2,2
COLTURE:	Grano, Orzo, Riso, Mais, Sorgo
DOSAGGIO:	30-60 Kg/ha

ERGON

ATTIVATORE FISIOLÓGICO, DA APPLICARE PER VIA FOGLIARE,
IN COMBINAZIONE CON TUTTI I TRATTAMENTI FITOSANITARI
PER UNA:

- **MIGLIORE RESISTENZA AGLI STRESS**
- **MIGLIORE EFFICIENZA FOTOSINTETICA**
- **MAGGIORE PRODUZIONE**
- **MIGLIORE QUALITÀ**

APPLICAZIONE:



Fogliare

DOSAGGIO: 2-3 Kg/ha



**FRUMENTO
TENERO**



**FRUMENTO
DURO**



LA NOSTRA GAMMA PER LA CAMPAGNA **2021/2022**

FRUMENTO TENERO

	classe tecnologica	sacchi kg*
ACA 320	tenero di forza	30
ALBAGRAN	FPS ambrato	30
BASMATI	FP	30
CALISOL	FPS equilibrato	30
FORBLANC	FPS bianco	30
FORCALI	tenero di forza	30
NOVITÀ KWS CRITERIUM	tenero di forza	30
NOVITÀ KWS EXTREM	FP	30
NOVITÀ KWS SPHERE	FPS	30
PORTICCIO	FPS equilibrato	30
SILVERIO	FP	30
SIRTAKI	FP	30
SOLEHIO	FP	30
STROMBOLI	FPS elastico	30

VARIETÀ IN DELEGAZIONE

NOVITÀ ACA 360	tenero di forza	-
ADHOC	FP	-
NOVITÀ ALGARVE	FP	-
KWS LAZULI	FP	-
NOVITÀ KWS USUEL	FPS	-
LAVANDOU	FP	-
MODERN	FB	-
SANTORIN	FB	-
VYCKOR	FP	-

FRUMENTO DURO

	classe tecnologica	sacchi kg*
CASTELDOUX	colore	30
ISMUR	colore	30

ORZO

	classe tecnologica	sacchi kg*
CLARICA	distico	25
SIRIO	distico	25
AMISTAR	polistico	25
FUNKY	polistico	25
FORTUNA	distico da birra	25
LAUREATE	distico da birra	25
RGT PLANET	distico da birra	25

VARIETÀ IN DELEGAZIONE

NOVITÀ KWS FARO	polistico	-
NOVITÀ KWS FILANTE	polistico	-
NOVITÀ KWS JAGUAR	polistico	-
NOVITÀ KWS JOYAU	polistico	-

TRITICALE

	classe tecnologica	sacchi kg*
NOVITÀ ALTAIR	granella/trinciato	25
NOVITÀ AGS TR13	granella/trinciato	25

* a richiesta su prenotazione big-bag da 600 kg (frumento tenero e duro) - 500 kg (orzo e triticale)



ORZO



TRITICALE



SOLEHIO

FRUMENTO

Tenero panificabile



PRIMO DA SEMPRE
IN TUTTI GLI AMBIENTI

LA MASSIMA PRODUZIONE

La varietà di frumento panificabile più seminata in Italia. Rese eccezionali in tutte le condizioni e areali con ottima tenuta alle malattie sono il segreto per la stabilità di produzione anche in annate difficili.

CARATTERI MORFOLOGICI	
altezza della pianta	medio-alta
tipo di spiga	aristata
CARATTERI FISIOLGICI	
accestimento	elevato
epoca spigatura	media
epoca maturazione	media
alternatività	semi-invernale
FATTORI DI RESISTENZA	
freddo	eccellente
allettamento	buona
chlortoluron	tollerante
TOLLERANZA A MALATTIE	
oidio	poco sensibile
septoria	poco sensibile
ruggine gialla	molto poco sensibile
ruggine bruna	poco sensibile
fusariosi della spiga	poco sensibile
DATI QUALITATIVI	
peso specifico	elevato
peso di 1.000 semi	46-50 g
durezza	medium
colore	rosso
W	200
P/L	0,6-0,7
% proteine	buona
CONSIGLI DI COLTIVAZIONE	
semina standard:	
da metà ottobre a fine novembre	
densità di semina:	
400 semi germinabili/mq = 180-200 kg/ha	

FRUMENTO

Tenero panificabile superiore

PORTICCIO

CARATTERI MORFOLOGICI

altezza della pianta	media
tipo di spiga	aristata

CARATTERI FISIOLGICI

accestimento	elevato
epoca spigatura	medio-precocce
epoca maturazione	medio-precocce
alternatività	semi-invernale

FATTORI DI RESISTENZA

freddo	eccellente
allettamento	ottima
chlortoluron	sensibile

TOLLERANZA A MALATTIE

oidio	poco sensibile
septoria	poco sensibile
ruggine gialla	poco sensibile
ruggine bruna	poco sensibile
fusariosi della spiga	poco sensibile

DATI QUALITATIVI

peso specifico	elevato
peso di 1.000 semi	48-52 g
durezza	medium
colore	rosso
W	220-240
P/L	0,5-0,6
% proteine	elevata

CONSIGLI DI COLTIVAZIONE

semina standard:

da metà ottobre a fine novembre

densità di semina:

400 semi germinabili/mq = 180-200 kg/ha

non usare diserbici a base di Chlortoluron

PRECOCITÀ E PRODUTTIVITÀ

Varietà medio-precocce adattabile a tutti gli ambienti di coltivazione. L'ottimo peso specifico e l'alto contenuto proteico lo rendono un panificabile superiore elastico.

STROMBOLI

FRUMENTO

Tenero panificabile superiore

OTTIMO PROFILO E QUALITÀ PER I MOLINI

Frumento panificabile superiore mutico con P/L molto elastico (0,3-0,4), il ciclo medio-tardivo lo rende molto indicato per le aree più fresche e fertili dove può esprimere al massimo le sue performance produttive.

CARATTERI MORFOLOGICI

altezza della pianta	media
tipo di spiga	mutica

CARATTERI FISIOLGICI

accostimento	elevato
epoca spigatura	medio-tardiva
epoca maturazione	medio-tardiva
alternatività	invernale

FATTORI DI RESISTENZA

freddo	eccellente
allettamento	eccellente
chlortoluron	tollerante

TOLLERANZA A MALATTIE

oidio	poco sensibile
septoria	poco sensibile
ruggine gialla	poco sensibile
ruggine bruna	molto poco sensibile
fusariosi della spiga	poco sensibile

DATI QUALITATIVI

peso specifico	buono
peso di 1.000 semi	44-48 g
durezza	medium
colore	rosso
W	210-230
P/L	0,3-0,4
% proteine	elevata

CONSIGLI DI COLTIVAZIONE

semina standard:
da metà ottobre a fine novembre

densità di semina:

450 semi germinabili/mq = 190-210 kg/ha

FRUMENTO

Tenero panificabile superiore ambrato

ALBAGRAN



1° classificato

Prove nazionali - Centro

CARATTERI MORFOLOGICI

altezza della pianta media
tipo di spiga aristata

CARATTERI FISIOLGICI

accestimento elevato
epoca spigatura medio-tardiva
epoca maturazione medio-tardiva
alternatività invernale

FATTORI DI RESISTENZA

freddo eccellente
allettamento eccellente
chlortoluron sensibile

TOLLERANZA A MALATTIE

oidio tollerante
septoria poco sensibile
ruggine gialla tollerante
ruggine bruna molto poco sensibile
fusariosi della spiga poco sensibile

DATI QUALITATIVI

peso specifico elevato
peso di 1.000 semi 48-52 g
durezza medium
colore ambrato
W 200-230
P/L 0,7-0,8
% proteine elevata

CONSIGLI DI COLTIVAZIONE

semina standard:
da metà ottobre a fine novembre

densità di semina:

450 semi germinabili/mq = 210-220 kg/ha

non usare diserbanti a base di Chlortoluron

IL NUOVO GRANO DI RIFERIMENTO

Varietà a granella ambrata,
spesso bianca di qualità.

La taglia contenuta lo rende
inallettabile e l'ottima tenuta
alle malattie gli consente
produzioni eccezionali.

CALISOL

FRUMENTO

Tenero panificabile superiore

IL MUTICO DI RIFERIMENTO PER GRANELLA E TRINCIATO

Grano mutico con rese eccellenti in granella e ottima qualità molitoria, W 220-260 con P/L basso (0,4-0,6).

La tipologia della pianta di buone dimensioni e molto fogliosa lo rende ideale anche per foraggio.



**IDEALE
DA FORAGGIO**

CARATTERI MORFOLOGICI

altezza della pianta	medio-alta
tipo di spiga	mutica

CARATTERI FISILOGICI

accestimento	buono
epoca spigatura	medio-tardiva
epoca maturazione	medio-tardiva
alternatività	invernale

FATTORI DI RESISTENZA

freddo	ottima
allettamento	buona
chlortoluron	tollerante

TOLLERANZA A MALATTIE

oidio	poco sensibile
septoria	poco sensibile
ruggine gialla	poco sensibile
ruggine bruna	poco sensibile
fusariosi della spiga	molto tollerante

DATI QUALITATIVI

peso specifico	buono
peso di 1.000 semi	44-48 g
durezza	medium-hard
colore	rosso
W	220-260
P/L	0,4-0,6
% proteine	elevata

CONSIGLI DI COLTIVAZIONE

semina standard:	
da metà ottobre a fine novembre	
densità di semina:	
450 semi germinabili/mq = 180-200 kg/ha	

FRUMENTO

Tenero panificabile superiore

KWS SPHERE

NOVITÀ

CARATTERI MORFOLOGICI

altezza della pianta	alta
tipo di spiga	mutica

CARATTERI FISIOLGICI

accestimento	elevato
epoca spigatura	medio-tardiva
epoca maturazione	medio-tardiva
alternatività	invernale

FATTORI DI RESISTENZA

freddo	ottima
allettamento	ottima
chlortoluron	tollerante

TOLLERANZA A MALATTIE

oidio	poco sensibile
septoria	poco sensibile
ruggine gialla	molto poco sensibile
ruggine bruna	poco sensibile
fusariosi della spiga	molto poco sensibile

DATI QUALITATIVI

peso specifico	eccellente
peso di 1.000 semi	49-53 g
durezza	medium-hard
colore	rosso
W	240-280
P/L	0,8-0,9
% proteine	buona

CONSIGLI DI COLTIVAZIONE

semina standard:

da metà ottobre a fine novembre

densità di semina:

450 semi germinabili/mq = 190-210 kg/ha



IDEALE
DA FORAGGIO

IL NUOVO MUTICO PER TRINCIATI DI QUALITÀ

Varietà resistente al virus del mosaico, taglia alta ideale da foraggio, ciclo corretto anche per granella con buon peso specifico.

FORBLANC

FRUMENTO

Tenero panificabile superiore bianco



IL BIANCO DI QUALITÀ

Frumento tenero panificabile superiore bianco, da anni dimostra rese eccellenti in tutti gli ambienti, grazie ad ottima tenuta ad allettamento e sanità della pianta.

CARATTERI MORFOLOGICI

altezza della pianta	medio-alta
tipo di spiga	aristata

CARATTERI FISIOLOGICI

accestimento	elevato
epoca spigatura	medio-tardiva
epoca maturazione	medio-tardiva
alternatività	semi-invernale

FATTORI DI RESISTENZA

freddo	eccellente
allettamento	eccellente
chlortoluron	tollerante

TOLLERANZA A MALATTIE

oidio	tollerante
septoria	poco sensibile
ruggine gialla	poco sensibile
ruggine bruna	poco sensibile
fusariosi della spiga	poco sensibile

DATI QUALITATIVI

peso specifico	elevato
peso di 1.000 semi	45-49 g
durezza	medium
colore	bianco
W	220-240
P/L	0,7-0,8
% proteine	buona

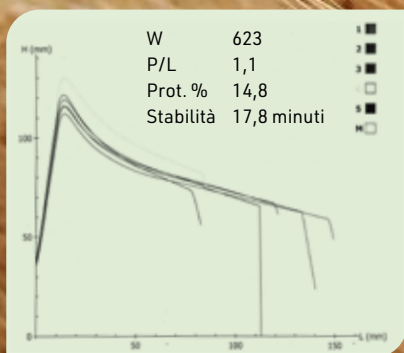
CONSIGLI DI COLTIVAZIONE

semina standard:
da metà ottobre a fine novembre
densità di semina:
450 semi germinabili/mq = 210-220 kg/ha

FRUMENTO

Tenero di forza

ACA 320



CARATTERI MORFOLOGICI

altezza della pianta medio-alta
tipo di spiga aristata

CARATTERI FISIOLGICI

accestimento elevato
epoca spigatura media
epoca maturazione medio-precoc
alternatività alternativo

FATTORI DI RESISTENZA

freddo buona
allettamento buona
chlortoluron tollerante

TOLLERANZA A MALATTIE

oidio poco sensibile
septoria poco sensibile
ruggine gialla poco sensibile
ruggine bruna molto poco sensibile
fusariosi della spiga poco sensibile

DATI QUALITATIVI

peso specifico molto elevato
peso di 1.000 semi 40-44 g
durezza hard
colore rosso vivo
W >500
P/L 0,6-0,8
% proteine molto elevata

CONSIGLI DI COLTIVAZIONE

semina standard:
da metà ottobre a metà febbraio
densità di semina:

360 semi germinabili/mq = 160-170 kg/ha

L'ECCELLENZA NELLA QUALITÀ

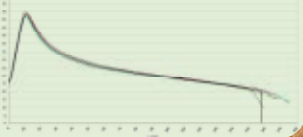
Grano di forza dalle straordinarie caratteristiche molitorie, con la corretta gestione agronomica W ben al di sopra di 500 e ottime rese per la sua classe grazie alla eccellente tenuta alle malattie.

FORCALI

FRUMENTO

Tenero di forza

W 360
P/L 0,48
Prot. % 16,50
Stabilità 20,60 minuti



QUALITÀ E QUANTITÀ

Frumento tenero di forza, ottimo profilo qualitativo per i molini con buon peso specifico, alto contenuto proteico e P/L molto elastico. Rese eccellenti grazie alla tolleranza alle principali malattie.

CARATTERI MORFOLOGICI	
altezza della pianta	medio-alta
tipo di spiga	aristata
CARATTERI FISIOLGICI	
accestimento	elevato
epoca spigatura	media
epoca maturazione	medio-precoc
alternatività	semi-invernale
FATTORI DI RESISTENZA	
freddo	ottima
allettamento	buona
chlortoluron	tollerante
TOLLERANZA A MALATTIE	
oidio	poco sensibile
septoria	poco sensibile
ruggine gialla	poco sensibile
ruggine bruna	molto poco sensibile
fusariosi della spiga	poco sensibile
DATI QUALITATIVI	
peso specifico	molto elevato
peso di 1.000 semi	45-49 g
durezza	hard
colore	rosso vivo
W	280-350
P/L	0,4-0,6
% proteine	molto elevata
CONSIGLI DI COLTIVAZIONE	
semina standard: da metà ottobre a metà gennaio	
densità di semina:	
350 semi germinabili/mq = 170-180 kg/ha	

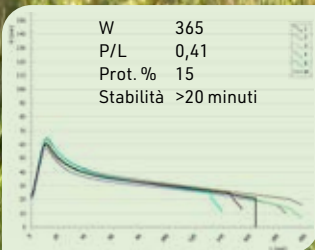
KWS CRITERIUM

FRUMENTO

Tenero di forza

NOVITÀ

W 365
P/L 0,41
Prot. % 15
Stabilità >20 minuti



IL FORZA IDEALE

L'ottima tenuta alle principali malattie garantisce ottime rese. Granella di qualità con P/L molto elastico.

CARATTERI MORFOLOGICI	
altezza della pianta	medio-bassa
tipo di spiga	aristata
CARATTERI FISIOLGICI	
accestimento	buono
epoca spigatura	media
epoca maturazione	media
alternatività	semi-invernale
FATTORI DI RESISTENZA	
freddo	ottima
allettamento	eccellente
chlortoluron	sensibile
TOLLERANZA A MALATTIE	
oidio	poco sensibile
septoria	poco sensibile
ruggine gialla	poco sensibile
ruggine bruna	molto poco sensibile
fusariosi della spiga	poco sensibile
DATI QUALITATIVI	
peso specifico	eccellente
peso di 1.000 semi	38-42 g
durezza	medium-hard
colore	rosso
W	330-350
P/L	0,4-0,5
% proteine	molto elevata
CONSIGLI DI COLTIVAZIONE	
semina standard: da metà ottobre a fine novembre	
densità di semina:	
450 semi germinabili/mq = 200-220 kg/ha	
non usare diserbanti a base di Chlortoluron	

NOVITÀ

*Non fare
le cose
a metà*

*Proteggi
il grano
dall'inizio*



 **REDIGO[®]**
PRO



*Conciante fungicida sistemico
per sementi di frumento, orzo,
avena, segale e triticale*

SILVERIO

FRUMENTO Tenero panificabile

STRAORDINARIE PRODUZIONI

Frumento tenero panificabile dalle straordinarie produzioni. Con ottimo peso specifico ed elevata resistenza all'allettamento esprime i massimi risultati negli ambienti a forte potenziale.

CARATTERI MORFOLOGICI	
altezza della pianta	media
tipo di spiga	aristata
CARATTERI FISIOLGICI	
accestimento	elevato
epoca spigatura	medio-tardiva
epoca maturazione	medio-tardiva
alternatività	invernale
FATTORI DI RESISTENZA	
freddo	eccellente
allettamento	eccellente
chlortoluron	tollerante
TOLLERANZA A MALATTIE	
oidio	tollerante
septoria	tollerante
ruggine gialla	tollerante
ruggine bruna	poco sensibile
fusariosi della spiga	poco sensibile
DATI QUALITATIVI	
peso specifico	elevato
peso di 1.000 semi	48-52 g
durezza	medium-hard
colore	rosso
W	200
P/L	0,8
% proteine	elevata
CONSIGLI DI COLTIVAZIONE	
semina standard: da metà ottobre a fine novembre	
densità di semina:	
450 semi germinabili/mq = 210-220 kg/ha	

SIRTAKI

FRUMENTO Tenero panificabile

IL MUTICO PER ECCELLENZA

Frumento panificabile mutico da alcuni anni sul mercato, mantiene rese eccellenti in tutti gli ambienti. Grazie alla tipologia di pianta è ottimo per l'affienamento e per trinciato di qualità.



**IDEALE
DA FORAGGIO**

CARATTERI MORFOLOGICI	
altezza della pianta	media
tipo di spiga	mutica
CARATTERI FISIOLGICI	
accestimento	elevato
epoca spigatura	medio-tardiva
epoca maturazione	medio-tardiva
alternatività	semi-invernale
FATTORI DI RESISTENZA	
freddo	eccellente
allettamento	eccellente
chlortoluron	tollerante
TOLLERANZA A MALATTIE	
mosaico SBWM (terreno)	tollerante
oidio	tollerante
septoria	poco sensibile
ruggine gialla	poco sensibile
ruggine bruna	poco sensibile
fusariosi della spiga	poco sensibile
DATI QUALITATIVI	
peso specifico	buono
peso di 1.000 semi	44-48 g
durezza	medium-hard
colore	rosso
W	200
P/L	0,6
% proteine	media
CONSIGLI DI COLTIVAZIONE	
semina standard: da metà ottobre a fine novembre	
densità di semina:	
450 semi germinabili/mq = 210-220 kg/ha	

FRUMENTO

Tenero panificabile

BASMATI

CARATTERI MORFOLOGICI

altezza della pianta	media
tipo di spiga	aristata

CARATTERI FISIOLGICI

accestimento	buono
epoca spigatura	medio-tardiva
epoca maturazione	medio-tardiva
alternatività	semi-invernale

FATTORI DI RESISTENZA

freddo	eccellente
allettamento	eccellente
chlortoluron	sensibile

TOLLERANZA A MALATTIE

oidio	tollerante
septoria	poco sensibile
ruggine gialla	tollerante
ruggine bruna	tollerante
fusariosi della spiga	poco sensibile

DATI QUALITATIVI

peso specifico	buono
peso di 1.000 semi	46-50 g
durezza	medium
colore	rosso
W	150-170
P/L	0,5-0,6
% proteine	buona

CONSIGLI DI COLTIVAZIONE

semina standard: da metà ottobre a fine novembre

densità di semina:

450 semi germinabili/mq = 210-220 kg/ha

non usare diserbici a base di Chlortoluron

L'ECCELLENZA NELLA RESA

Fumento panificabile molto tollerante a malattie e grazie alla taglia contenuta anche agli allettamenti. Pianta di grande rusticità con rese eccellenti e profilo qualitativo molto equilibrato.

FRUMENTO

Tenero panificabile

KWS EXTREM

CARATTERI MORFOLOGICI

altezza della pianta	medio-alta
tipo di spiga	aristata

CARATTERI FISIOLGICI

accestimento	elevato
epoca spigatura	medio-precocce
epoca maturazione	media
alternatività	semi-alternativa

FATTORI DI RESISTENZA

freddo	ottima
allettamento	ottima
chlortoluron	tollerante

TOLLERANZA A MALATTIE

oidio	molto poco sensibile
septoria	molto poco sensibile
ruggine gialla	poco sensibile
ruggine bruna	molto poco sensibile
fusariosi della spiga	poco sensibile

DATI QUALITATIVI

peso specifico	eccellente
peso di 1.000 semi	39-43 g
durezza	medium -hard
colore	rosso
W	160-200
P/L	0,3-0,4
% proteine	molto elevata

CONSIGLI DI COLTIVAZIONE

semina standard: da metà ottobre a fine novembre

densità di semina:

450 semi germinabili/mq = 180-200 kg/ha

NOVITÀ

IL GRANO PER RACCOLTI ANTICIPATI

Eccellenti rese, precocità e ottima resistenza alle malattie in un'unica varietà. Peso specifico e contenuto proteico sorprendenti. P/L molto elastico.

CASTELDOUX

FRUMENTO

Duro



RESE ECCEZIONALI

Rese eccezionali in tutte le condizioni. I punti di forza della varietà sono la grande tenuta alle avversità, lo straordinario colore della semola, peso specifico e calibro molto buoni.

CARATTERI MORFOLOGICI	
altezza della pianta	media
colore delle ariste	nero
CARATTERI FISILOGICI	
accestimento	elevato
epoca spigatura	media
epoca maturazione	medio-precocce
alternatività	alternativo
FATTORI DI RESISTENZA	
freddo	eccellente
allettamento	eccellente
TOLLERANZA A MALATTIE	
oidio	tollerante
septoria	poco sensibile
ruggine gialla	poco sensibile
ruggine bruna	molto poco sensibile
fusariosi della spiga	poco sensibile
DATI QUALITATIVI	
peso specifico	molto elevato
peso di 1.000 semi	medio-alto
indice di giallo	molto elevato
indice di glutine	buono
% proteine	buona
CONSIGLI DI COLTIVAZIONE	
semina standard:	
da metà ottobre a metà febbraio	
densità di semina:	
400 semi germinabili/mq = 200-210 kg/ha	

ISMUR

FRUMENTO

Duro



PRODUZIONE E QUALITÀ

Peso specifico elevato, eccellente indice di glutine e colore della semola sono le peculiarità della varietà insieme a ottima tenuta a malattie ed allettamento.

CARATTERI MORFOLOGICI	
altezza della pianta	media
colore ariste	nero
CARATTERI FISILOGICI	
accestimento	elevato
epoca spigatura	media
epoca maturazione	media
alternatività	alternativo
FATTORI DI RESISTENZA	
freddo	eccellente
allettamento	eccellente
TOLLERANZA A MALATTIE	
oidio	tollerante
septoria	poco sensibile
ruggine gialla	poco sensibile
ruggine bruna	poco sensibile
fusariosi della spiga	poco sensibile
DATI QUALITATIVI	
peso specifico	superiore alla media
peso di 1.000 semi	medio
indice di giallo	elevato
indice di glutine	elevato
% proteine	medio-alta
CONSIGLI DI COLTIVAZIONE	
semina standard:	
da metà ottobre a metà febbraio	
densità di semina:	
400 semi germinabili/mq = 200-210 kg/ha	

■ - BASF

We create chemistry

Rubin[®] Plus

Protezione superiore per ogni singolo seme

Il nuovo conciante BASF per i Cereali a Paglia a base Xemium[®] che, grazie al suo ampio spettro d'azione, permette di ottenere produzioni più elevate e di qualità.

Rubin[®] Plus assicura radici più estese e robuste, garantendo un migliore sfruttamento di acqua e nutrienti.



AMISTAR

ORZO
Polistico



**TOLLERANTE
AL NANISMO**

ORZO TOLLERANTE ALLE VIROSI

Orzo polistico tollerante al virus del nanismo giallo, produzioni da record con peso ettolitrico sorprendente pari ai migliori orzi distici.

CARATTERI MORFOLOGICI	
altezza della pianta	medio-alta
tipo di spiga	polistica
CARATTERI FISIOLGICI	
accestimento	elevato
spigatura	medio-tardiva
maturazione	media
alternatività	semi-alternativo
FATTORI DI RESISTENZA	
freddo	buona
allettamento	buona
TOLLERANZA A MALATTIE	
mosaico BaYMV-BaMMV	resistente
nanismo BYDV	tollerante*
oidio	poco sensibile
rhynchosporiosi	tollerante
helminthosporiosi	tollerante
DATI QUALITATIVI	
peso specifico	ottimo
peso di 1.000 semi	43-47 g
calibro del seme	grande
% proteine	media
CONSIGLI DI COLTIVAZIONE	
semina standard:	
da metà ottobre ai primi di febbraio	
densità di semina:	
300 semi germinabili/mq = 130-150 kg/ha	

* ai ceppi noti

ORZO
Polistico

FUNKY



CARATTERI MORFOLOGICI

altezza della pianta media
tipo di spiga polistica

CARATTERI FISIOLGICI

accestimento elevato
spigatura medio-tardiva
maturazione medio-tardiva
alternatività semi-invernale

FATTORI DI RESISTENZA

freddo ottima
allettamento eccellente

TOLLERANZA A MALATTIE

mosaico BaYMV resistente
mosaico BaMMV resistente
oidio tollerante
rhynchosporiosi tollerante
helminthosporiosi tollerante

DATI QUALITATIVI

peso specifico buono
peso di 1.000 semi 42-45 g
calibro del seme grande
% proteine media

CONSIGLI DI COLTIVAZIONE

semina standard:
da metà ottobre a fine dicembre
densità di semina:
300 semi germinabili/mq = 130-150 kg/ha

**SORPRENDENTI
PRODUZIONI**

Sorprendenti produzioni negli ambienti freschi e su terreni a forte potenziale, ciclo medio-tardivo ed eccellente sanità della pianta contraddistinguono questa varietà.

CLARICA

ORZO
Distico



RESE COSTANTI IN TUTTI GLI AMBIENTI

Orzo distico a taglia media, buona resistenza a malattie ed allettamento. Rese elevate e costanti in tutti gli ambienti con buon peso specifico.

CARATTERI MORFOLOGICI

altezza della pianta	media
tipo di spiga	distica

CARATTERI FISIOLGICI

accestimento	elevato
spigatura	medio-tardiva
maturazione	media
alternatività	semi-invernale

FATTORI DI RESISTENZA

freddo	buona
allettamento	eccellente

TOLLERANZA A MALATTIE

mosaico BaYMV	resistente
mosaico BaMMV	resistente
oidio	poco sensibile
rhynchosporiosi	tollerante
helminthosporiosi	tollerante

DATI QUALITATIVI

peso specifico	buono
peso di 1.000 semi	50-55 g
calibro del seme	grande
% proteine	media

CONSIGLI DI COLTIVAZIONE

semina standard:

da metà ottobre a fine dicembre

densità di semina:

300 semi germinabili/mq = 150-170 kg/ha

ORZO

Distico

SIRIO

CARATTERI MORFOLOGICI

altezza della pianta	media
tipo di spiga	distica

CARATTERI FISIOLGICI

accestimento	elevato
spigatura	precoce
maturazione	precoce
alternatività	semi-invernale

FATTORI DI RESISTENZA

freddo	buona
allettamento	ottima

TOLLERANZA A MALATTIE

mosaico BaYMV	resistente
mosaico BaMMV	resistente
oidio	poco sensibile
rhynchosporiosi	tollerante
helminthosporiosi	tollerante

DATI QUALITATIVI

peso specifico	buono
peso di 1.000 semi	50-55 g
calibro del seme	grande
% proteine	media

CONSIGLI DI COLTIVAZIONE

semina standard:

da metà ottobre a fine dicembre

densità di semina:

300 semi germinabili/mq = 150-170 kg/ha

IL PIÙ PRECOCE

Uno tra i più precoci orzi distici sul mercato italiano, ottima tenuta ad allettamento e rese elevate in tutte le condizioni con raccolto anticipato favoriscono seconde semine anticipate.

ORZO

Distico da birra

RGT PLANET

CARATTERI MORFOLOGICI

altezza della pianta	medio-bassa
tipo di spiga	distica

CARATTERI FISIOLGICI

accestimento	buono
spigatura	medio-precoce
maturazione	medio-precoce
alternatività	primaverile

FATTORI DI RESISTENZA

freddo	poco sensibile
allettamento	buona

TOLLERANZA A MALATTIE

oidio	molto tollerante
rhynchosporiosi	poco sensibile
helminthosporiosi	poco sensibile

DATI QUALITATIVI

peso specifico	elevato
peso di 1.000 semi	elevato
calibro del seme	grande
% proteine	molto bassa

CONSIGLI DI COLTIVAZIONE

semina standard:

autunnale-primaverile secondo le zone

densità di semina:

300 semi germinabili/mq = 150 kg/ha

IL RIFERIMENTO PER LE MALTERIE

Leader indiscusso sul mercato degli orzi da birra in termini di produzione e qualità del malto, eccellente stabilità di produzione, resistenza a malattie e allettamento sono i punti forti della varietà.

FORTUNA

ORZO
Distico da birra

PRECOCITÀ E STABILITÀ DI PRODUZIONE

Ottima combinazione di precocità e stabilità nelle rese, lungo periodo di riempimento, elevato calibro e peso specifico, contenuto proteico stabilmente basso.

CARATTERI MORFOLOGICI	
altezza della pianta	medio-bassa
tipo di spiga	distica
CARATTERI FISIOLGICI	
accestimento	buono
spigatura	precoce
maturazione	precoce
alternatività	primaverile
FATTORI DI RESISTENZA	
freddo	buona
allettamento	molto buona
TOLLERANZA A MALATTIE	
oidio	resistente
rhynchosporiosi	tollerante
helminthosporiosi	tollerante
DATI QUALITATIVI	
peso specifico	elevato
peso di 1.000 semi	elevato
calibro del seme	grande
% proteine	molto bassa
CONSIGLI DI COLTIVAZIONE	
semina standard:	
autunnale-primaverile secondo le zone	
densità di semina:	
300/330 semi germinabili/mq = 150 kg/ha	

LAUREATE

ORZO
Distico da birra

OTTIME PERFORMANCE AGRONOMICHE E QUALITÀ DELLA GRANELLA

Nuova varietà in rapida espansione in tutta Europa per le sue caratteristiche qualitative. Unisce ottime proprietà agronomiche con una notevole qualità della granella.

CARATTERI MORFOLOGICI	
altezza della pianta	medio-bassa
tipo di spiga	distica
CARATTERI FISIOLGICI	
accestimento	buono
spigatura	media
maturazione	medio-tardiva
alternatività	primaverile
FATTORI DI RESISTENZA	
freddo	buona
allettamento	molto buona
TOLLERANZA A MALATTIE	
oidio	resistente
rhynchosporiosi	tollerante
helminthosporiosi	tollerante
DATI QUALITATIVI	
peso specifico	elevato
peso di 1.000 semi	elevato
calibro del seme	grande
% proteine	bassa
CONSIGLI DI COLTIVAZIONE	
semina standard:	
autunnale-primaverile secondo le zone	
densità di semina:	
300/330 semi germinabili/mq = 150 kg/ha	

TRITICALE

Granella/Trinciato

ALTAIR

CARATTERI MORFOLOGICI

altezza della pianta **media**

CARATTERI FISIOLÓGICI

accestimento **medio**

epoca spigatura **media**

epoca maturazione **media**

alternatività **semi-alternativo**

DATI QUALITATIVI

peso specifico **medio**

peso 1.000 semi **medio**

FATTORI DI RESISTENZA

freddo **ottima**

allettamento **ottima**

TOLLERANZA A MALATTIE

oidio **tollerante**

septoria **poco sensibile**

ruggine gialla **tollerante**

ruggine bruna **tollerante**

CONSIGLI DI COLTIVAZIONE

semina standard:

da metà ottobre a fine novembre

densità di semina:

450 semi germinabili/mq = 180-200 kg/ha



**IDEALE
DA FORAGGIO**

IL PIÙ RICHIESTO

Pianta rustica, ciclo medio con ottima resa in granella e trinciato. Di taglia media, ha un'ottima tenuta all'allettamento.

TRITICALE

Granella/Trinciato

AGS TR13

CARATTERI MORFOLOGICI

altezza della pianta **medio-alta**

CARATTERI FISIOLÓGICI

accestimento **elevato**

epoca spigatura **precoce**

epoca maturazione **medio-precoce**

alternatività **alternativo**

DATI QUALITATIVI

peso specifico **elevato**

peso 1.000 semi **buono**

FATTORI DI RESISTENZA

freddo **ottima**

allettamento **ottima**

TOLLERANZA A MALATTIE

oidio **tollerante**

septoria **poco sensibile**

ruggine gialla **poco sensibile**

ruggine bruna **tollerante**

fusariosi della spiga **poco sensibile**

CONSIGLI DI COLTIVAZIONE

semina standard:

da metà ottobre a fine gennaio

densità di semina:

450 semi germinabili/mq = 180-200 kg/ha



**IDEALE
DA FORAGGIO**

NOVITÀ

PRECOCITÀ E OTTIMA RESA

Varietà a ciclo medio-precoce, con l'ottima adattabilità e tenuta all'allettamento, è l'ideale per eccellenti raccolti anticipati.

SEEDCURE 9 L CEREALI



UN ABBONDANTE APPARATO RADICALE E' IL PUNTO D'INIZIO PER AUMENTARE LA PRODUZIONE E MIGLIORARE LA QUALITÀ



SEEDCURE 9 L CEREALI

- PIÙ ENERGIA ALLA GERMINAZIONE
- PIÙ RADICI E PIÙ SVILUPPATE
- MENO STRESS IDRICO E NUTRIZIONALE
- MAGGIOR ASSORBIMENTO DI ACQUA E NUTRIENTI

SEEDCURE 9 L CEREALI è la miscela di microelementi concepita per una "CONCIA DEL SEME" che stimola la germinazione e promuove la formazione di un abbondante apparato radicale.



Veneto Sementi è un marchio di Adriatica Spa



ADRIATICA SPA Strada Dogado 300 I 19-21- 45017 Loreo (Rovigo) Italia
Ufficio commerciale Italia. Tel. + 39 0426 669 611 - e-mail: info@k-adriatica.it